

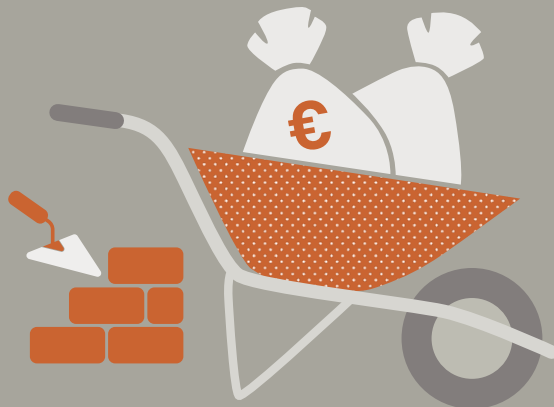
IRRGLAUBE HOHE ENERGIESTANDARDS MACHEN DAS BAUEN TEURER



ENERGIE TIROL

GANZ IM GEGENTEIL:

*Energieeffizientes
Bauen bedeutet
leistbares Wohnen.*



BAUEN UND SANIEREN | 1

← siehe Rückseite für wertvolle Tipps



IHRE UNABHÄNGIGE ENERGIEBERATUNG.
AUS ÜBERZEUGUNG FÜR SIE DA.

Die Mehrkosten für die Errichtung eines energieeffizienten Gebäudes werden über den 30-jährigen Lebenszyklus durch die geringeren Betriebskosten mehr als ausgeglichen. Gebaute Beispiele aus der Praxis zeigen: **jährliche Einsparungen von mehreren Hundert Euro** im Vergleich zum Standardhaus sind möglich. **Thermische Verbesserungen sind Kostenverursacher, ziehen jedoch finanzielle Einsparungen nach sich und bieten Krisensicherheit.**

TIPP

Land und Bund unterstützen energieeffizientes Bauen und Sanieren mit speziellen **Förderungen.**

Lassen Sie sich beraten – es zahlt sich aus!



Weitere hilfreiche Tipps finden Sie unter: www.energie-tirol.at/foerderungen



ENERGIE TIROL

IRRGLAUBE DIE HERSTELLUNG VON DÄMMSTOFFEN VERBRAUCHT MEHR ENERGIE ALS DIESE EINSPART

GANZ IM GEGENTEIL:

*Dämmstoffe sparen immer
mehr Energie ein als für ihre
Herstellung benötigt wird.*



UMWELT | 1



siehe Rückseite für wertvolle Tipps



IHRE UNABHÄNGIGE ENERGIEBERATUNG.
AUS ÜBERZEUGUNG FÜR SIE DA.

Dämmstoffe haben einen **entscheidenden Einfluss auf den Energieverbrauch** Ihres Gebäudes. Bei der Energiebilanz wird verglichen, wie viel Energie zur Herstellung eines Dämmstoffs aufgewendet und wie viel Energie in der Nutzungsphase eingespart wird. Die Ergebnisse aus Berechnungen zeigen eindeutig: **die energetische Amortisationszeit liegt in der Regel bei unter zwei Jahren.**

TIPP

Dämmstoffe aus nachwachsenden Rohstoffen wie **Zellulose, Hanf oder Holzfaser** leisten zusätzlich einen positiven Beitrag zu den Themen Ökologie und gesundes Raumklima.



Weitere hilfreiche Tipps finden Sie unter: www.energie-tirol.at/daemmung

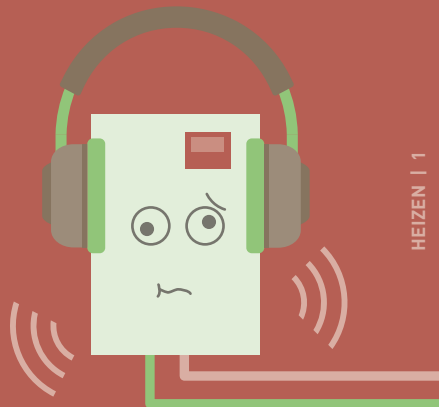


ENERGIE TIROL

IRRGLAUBE LUFTWÄRMEPUMPEN SIND LAUT UND FÜR UNSERE WINTER NICHT GEEIGNET

STIMMT SO NICHT:

Es entsteht zwar eine Geräuschkulisse für die unmittelbare Umgebung. Bei richtiger Planung ist diese jedoch nicht störend. Auch im Winter haben sich Luftwärmepumpen bewährt.



HEIZEN | 1



siehe Rückseite für wertvolle Tipps

Zur **Minderung der Lautstärke** des Ventilators können **einfache Maßnahmen** getroffen werden: So wählt man idealerweise einen Aufstellungsort, an dem man sich selten aufhält und der vom Nachbarhaus etwas entfernt liegt. Zudem kann die Drehzahl entsprechend reguliert werden. Auch die **Effizienz** ist bei modernen Luftwärmepumpen im neugebauten Einfamilienhaus **zweifelsfrei gegeben**.

FAZIT

Die **Lautstärke** von Luftwärmepumpen **kann minimiert werden** und selbst in kalten Wintern können sie einen wichtigen Beitrag zu einer erneuerbaren Wärmeversorgung leisten.



Weitere hilfreiche Tipps finden Sie unter: www.energie-tirol.at/waermepumpe

IRRGLAUBE GEDÄMMTE HÄUSER KÖNNEN NICHT ATMEN



ENERGIE TIROL

GERNE GESAGT, OFT
WIEDERHOLT UND
DENNOCH FALSCH:

*Wände atmen nie – weder
mit noch ohne Dämmung.*



BAUEN UND SANIEREN | 2

← siehe Rückseite für wertvolle Tipps



IHRE UNABHÄNGIGE ENERGIEBERATUNG.
AUS ÜBERZEUGUNG FÜR SIE DA.

Der **Luftaustausch** in einem Gebäude **erfolgt immer über Fenster und Türen**. Wände können grundsätzlich nicht „atmen“, denn jede verputzte Wand, ob mit oder ohne Wärmedämmung, ist bereits luftdicht. Das ist auch gut so, denn Risse und Fugen führen zu ungewollten Folgen: es zieht und der Energieverbrauch steigt. Zudem besteht die Gefahr von Bauschäden.

FAZIT

Wärmedämmung steigert durch **hohe Oberflächentemperaturen** den Wohnkomfort und hilft **Kosten sparen**.

IRRGLAUBE DER ENERGIEAUSWEIS IST EINE ÜBERFLÜSSIGE, BÜROKRATISCHE HÜRDE



RICHTIG IST:

Der Energieausweis informiert über die energetische Qualität des Hauses und sorgt damit für Transparenz und Vergleichbarkeit.



BAUEN UND SANIEREN | 3

← siehe Rückseite für wertvolle Tipps



IHRE UNABHÄNGIGE ENERGIEBERATUNG.
AUS ÜBERZEUGUNG FÜR SIE DA.

Mit dem Energieausweis lässt sich die energetische Qualität Ihres Gebäudes bereits im Vorfeld planen. Das führt in doppelter Hinsicht zur finanziellen Entlastung: Einerseits lassen sich die **Fördersummen** durch Abstimmung auf entsprechende Vorgaben maximieren. Andererseits reduzieren sich bei energetisch hochwertiger Umsetzung die **laufenden Heizkosten** und das wirkt sich über die gesamte Nutzungsdauer positiv aus.

TIPP

Achten Sie beim **Energieausweis** auf Qualität und lassen Sie ihn **im Zweifel überprüfen**.



Weitere hilfreiche Tipps finden Sie unter: www.energie-tirol.at/energieausweis

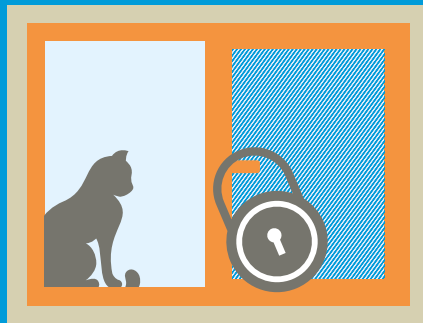


ENERGIE TIROL

IRRGLAUBE IN EINEM HAUS MIT LÜFTUNGSANLAGE DARF MAN DIE FENSTER NICHT MEHR ÖFFNEN

GANZ IM GEGENTEIL:

*Man MUSS sie nicht mehr
öffnen, um den Raum mit
frischer Luft zu versorgen.*



LÜFTEN | 1



siehe Rückseite für wertvolle Tipps



IHRE UNABHÄNGIGE ENERGIEBERATUNG.
AUS ÜBERZEUGUNG FÜR SIE DA.

Regelmäßiges Lüften ist Voraussetzung für ein gesundes und behagliches Wohnklima. Eine **Lüftungsanlage sorgt** kontinuierlich und zuverlässig **für frische Luft**. **Staub- und Pollenfilter freuen** besonders **Allergiker**, die zumindest zu Hause endlich durchatmen können. Zudem wird überschüssige Feuchtigkeit permanent abgeführt, damit hat auch **Schimmel keine Chance**. **Wer die Fenster dennoch öffnen will, kann dies natürlich jederzeit tun.**

TIPP

Beziehen Sie von Anfang an einen **Fachmann** mit ein und machen Sie mit seiner Unterstützung aus Ihrem Zuhause eine gesunde, komfortable und effiziente Umgebung.



Weitere hilfreiche Tipps finden Sie unter: www.energie-tirol.at/komfortlüftung

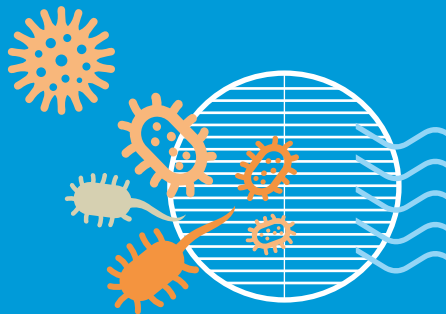
IRRGLAUBE LÜFTUNGSANLAGEN SIND BAKTERIENHERDE UND KÖNNEN NICHT GEREINIGT WERDEN



ENERGIE TIROL

STIMMT NICHT GANZ:

Moderne Komfortlüftungen sind so konzipiert, dass eine Reinigung im Idealfall unnötig, oder problemlos durchführbar ist.



LÜFTEN | 2

← siehe Rückseite für wertvolle Tipps

Der Außenluftfilter reinigt die Luft für den Innenraum, der **Abluftfilter** im Gerät dient der **Reinhaltung des Lüftungsgerätes** und gleichzeitig der **Wärmerückgewinnung**. Wer auf Nummer sicher gehen möchte, stattet seine Abluftventile standardmäßig mit **Grobfiltern** aus. Das **schützt** auch die Leitungsteile vor dem Gerätefilter **zuverlässig vor Staub**.

Wichtig ist auch ein regelmäßiger Filtertausch.

INFO

Der Dunstabzug in der Küche oder die Feuchtraumlüftung im Badezimmer, sind in Sachen Hygiene und Reinigung weit problematischer als eine Wohnraumlüftung.



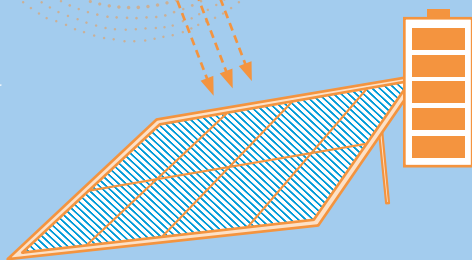


ENERGIE TIROL

IRRGLAUBE STROM AUS PHOTOVOLTAIK KANN NUR SCHWIERIG GESPEICHERT WERDEN

STIMMT SO NICHT:

Der elektrische Heizstab bietet schon heute eine ökonomisch und ökologisch wertvolle Möglichkeit, Strom aus PV zu speichern.



SOLAR | 1

↩ siehe Rückseite für wertvolle Tipps

Aufgrund der zeitlichen Verschiebung von Erzeugung und Verbrauch ist es überaus **sinnvoll, überschüssige Energie zu speichern**. Ein **Heizstab mit intelligenter Regelung** zur Warmwasserbereitung ist einfach zu installieren und kann PV-Strom in Form von Wärmeenergie speichern. Etwas aufwendiger, aber auch schon tausendfach erprobt sind Akkus auf Lithium-Ionen-Basis.

TIPP

Besonders wenn die Warmwasserbereitung mit fossilen Brennstoffen erfolgt, können **durch einen Heizstab Geld und CO₂ eingespart** werden.

