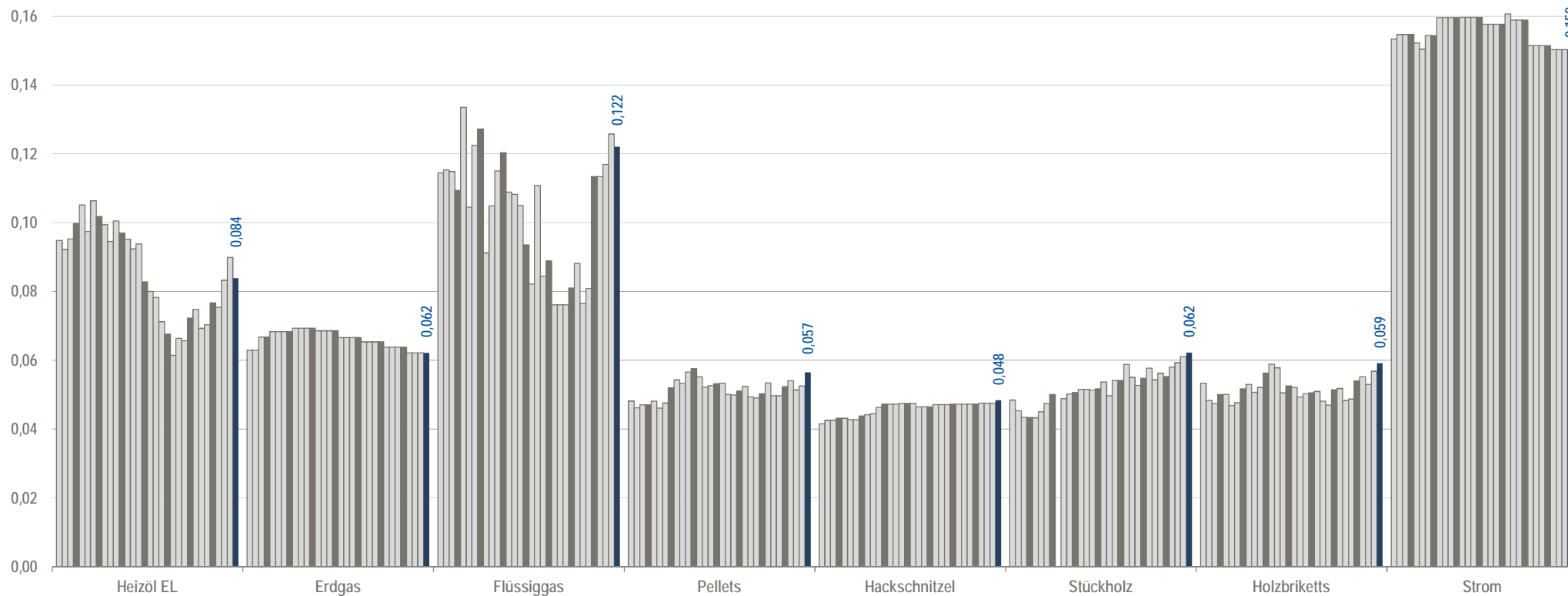


# ENERGIEPREISENTWICKLUNG IN TIROL

März 2011 bis Dezember 2018



Preis  
[€ je kWh]



## Die Preiserhebung erfolgt einmal im Quartal, jeweils in den Monaten März, Juni, September und Dezember..

Angabe aller Preise inkl. Kosten für Zustellung (im Umkreis von ca. 30 km) und Abfüllung sowie inkl. aller Steuern; Bei Erdgas und Strom sind die Kosten für die Messeinrichtungen miteinbezogen.

Seit März 2016 beträgt die im Pellets-, Hackschnitzel-, Stückholz- und Holzbrikettspreis inkludierte Mehrwertsteuer 13 % (vorher 10 %).

Alle Preise beziehen sich auf eine Energiemenge von 20.000 kWh pro Jahr, die Wirkungsgrade der verschiedenen Heizungssysteme werden in der Berechnung nicht berücksichtigt.

Die Werte für die Energiepreisentwicklung wurden durch Nachfrage bei diversen Anbietern ermittelt und beziehen sich auf Tirol. Die Angaben stellen lediglich Momentaufnahmen der sich ändernde Preisentwicklung dar!

Die Informationen stellen keine verbindliche Beratung, sondern lediglich eine unverbindliche Information dar. Preise ohne Gewähr!